

Wohnen im Bruggmättli, 5274 Mettau



Plan 01

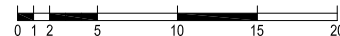
REALIT TREUHAND AG

Bahnhofstrasse 41
 CH-5600 Lenzburg 1
 Telefon +41 62 885 88 00
 Telefax +41 62 885 88 99



Umgebung

Kunz Architekten AG, Dipl. Architekten ETH/SIA/FH, Steinenring 49, 4051 Basel - 08.03.2019

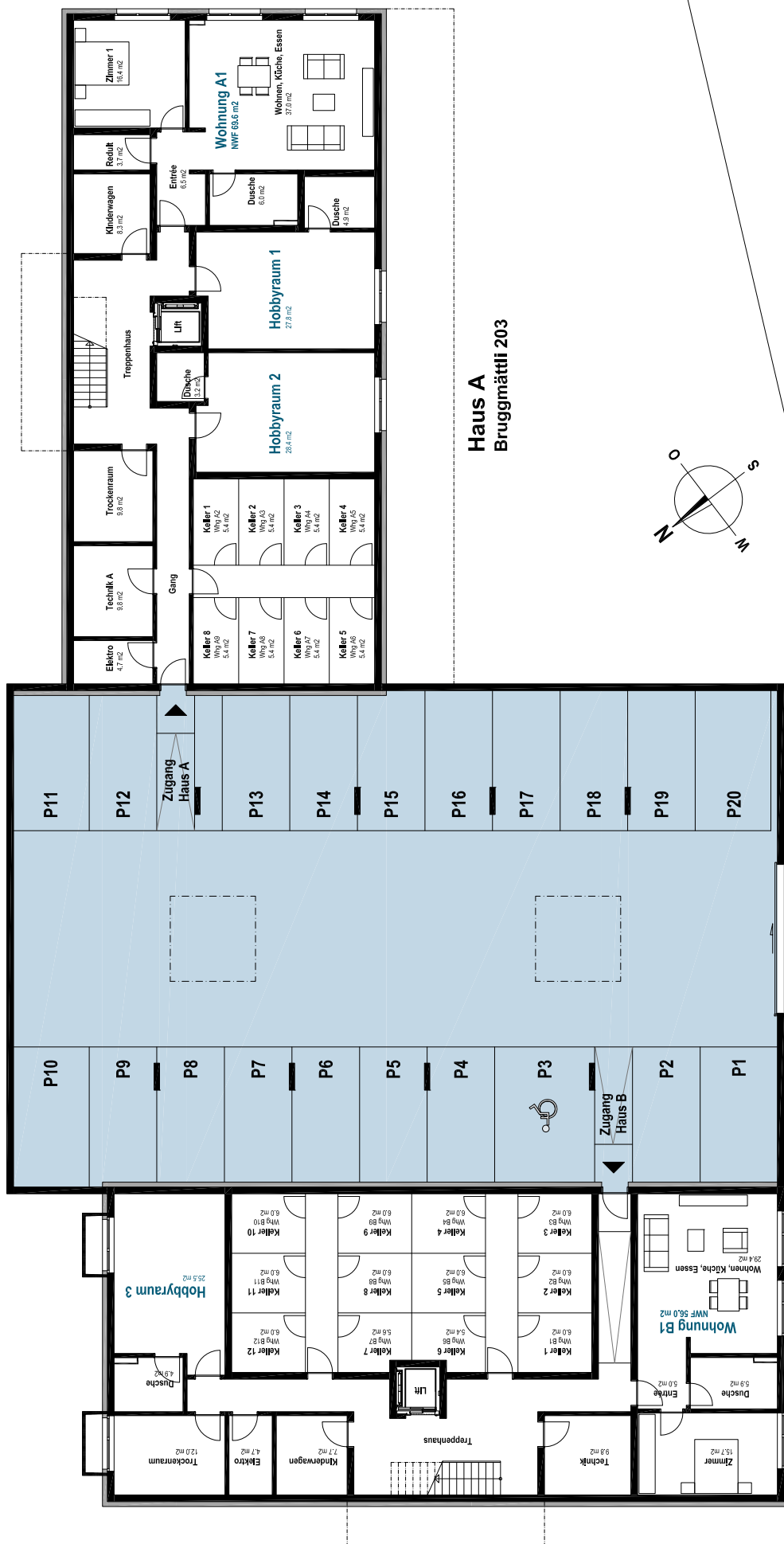


Wohnen im Bruggmättli, 5274 Mettau

Plan 02



REALIT TREUHAND AG
 Bahnhofstrasse 41
 CH-5600 Lenzburg 1
 Telefon +41 62 885 88 00
 Telefax +41 62 885 88 99



Sockelgeschoss mit Autoeinstellhalle

Kunz Architekten AG, Dipl. Architekten ETH/SIA/FH, Steinerring 49, 4051 Basel - 08.03.2019

Wohnen im Bruggmättli, 5274 Mettau

Plan 03

(Flächenberechnung Nettowohnfläche NWF gem. SIA 416)

realit

REALIT TREUHAND AG

Bahnhofstrasse 41

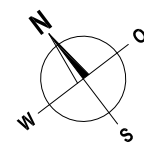
CH-5600 Lenzburg 1

Telefon +41 62 885 88 00

Telefax +41 62 885 88 99



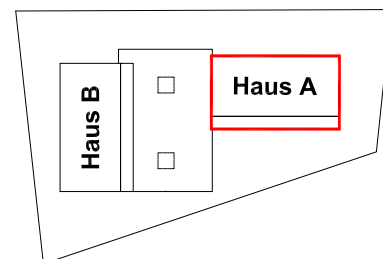
Haus A
Bruggmättli 203



Hobbyraum 1

Nutzfläche

32.7 m²



Haus A - Sockelgeschoss

Kunz Architekten AG, Dipl. Architekten ETH/SIA/FH, Steinerring 49, 4051 Basel - 08.03.2019

Wohnen im Bruggmättli, 5274 Mettau

Plan 04

(Flächenberechnung Nettowohnfläche NWF gem. SIA 416)

realit

REALIT TREUHAND AG

Bahnhofstrasse 41

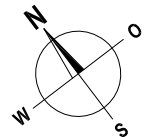
CH-5600 Lenzburg 1

Telefon +41 62 885 88 00

Telefax +41 62 885 88 99



Haus A Bruggmättli 203



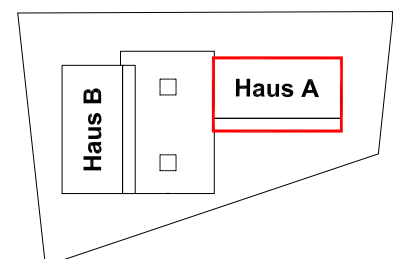
Hobbyraum 2

Nutzfläche

31.6 m²

Haus A - Sockelgeschoss

Kunz Architekten AG, Dipl. Architekten ETH/SIA/FH, Steinerring 49, 4051 Basel - 08.03.2019



Wohnen im Bruggmättli, 5274 Mettau

Plan 05

(Flächenberechnung Nettowohnfläche NWF gem. SIA 416)

realit

REALIT TREUHAND AG

Bahnhofstrasse 41

CH-5600 Lenzburg 1

Telefon +41 62 885 88 00

Telefax +41 62 885 88 99



Wohnung A1

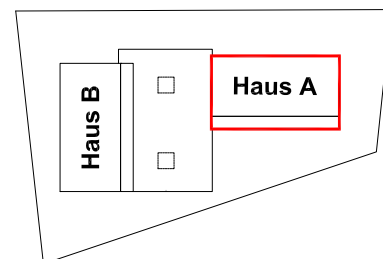
Wohnfläche

2 ½-Zi-Wohnung

69.6 m²

Haus A - Sockelgeschoss

Kunz Architekten AG, Dipl. Architekten ETH/SIA/FH, Steinerring 49, 4051 Basel - 08.03.2019



Wohnen im Bruggmättli, 5274 Mettau

Plan 06

(Flächenberechnung Nettowohnfläche NWF gem. SIA 416)



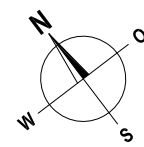
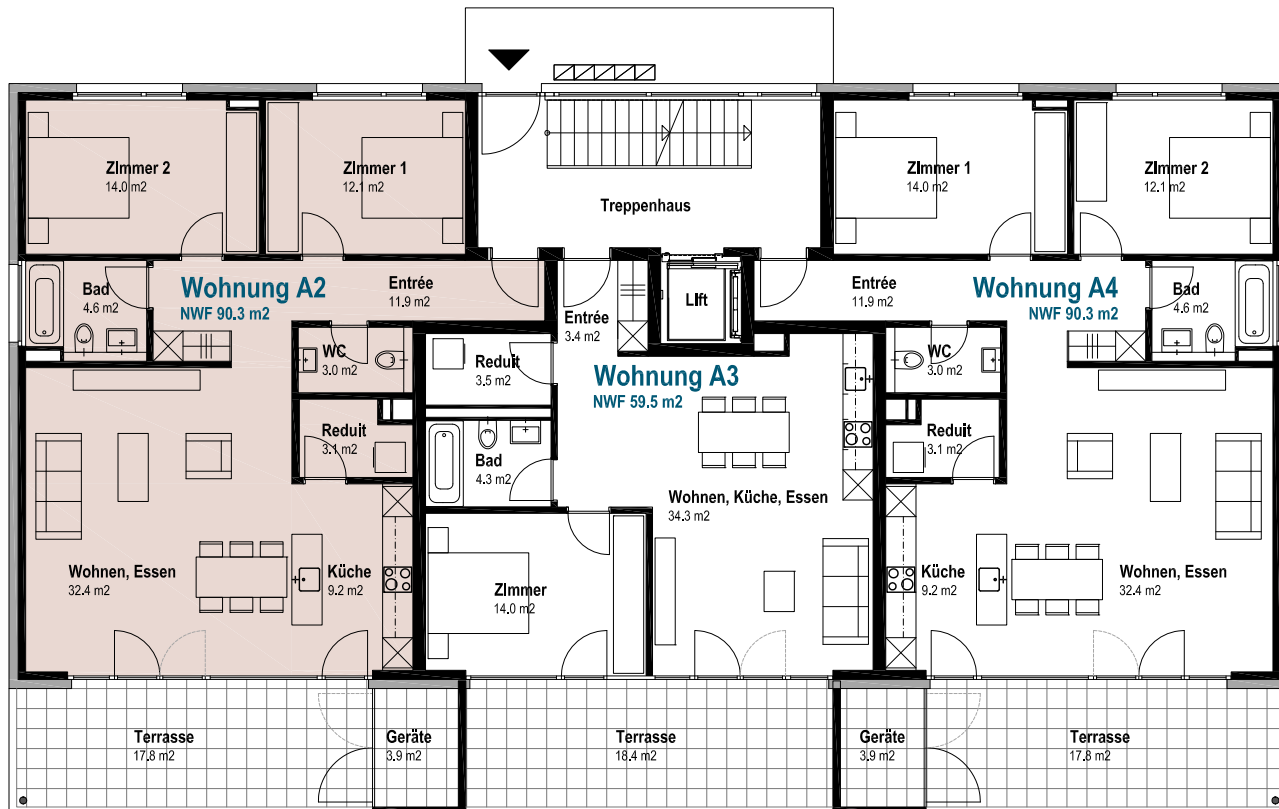
REALIT TREUHAND AG

Bahnhofstrasse 41

CH-5600 Lenzburg 1

Telefon +41 62 885 88 00

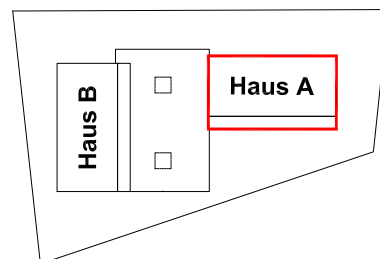
Telefax +41 62 885 88 99



Wohnung A2

Wohnfläche	90.3 m ²
Gedeckter Sitzplatz	17.8 m ²
Keller 1	5.4 m ²

3 1/2-Zi-Wohnung



Haus A - Erdgeschoss

Kunz Architekten AG, Dipl. Architekten ETH/SIA/FH, Steinerring 49, 4051 Basel - 08.03.2019

Wohnen im Bruggmättli, 5274 Mettau

Plan 07

(Flächenberechnung Nettowohnfläche NWF gem. SIA 416)

realit

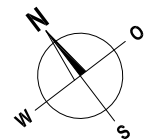
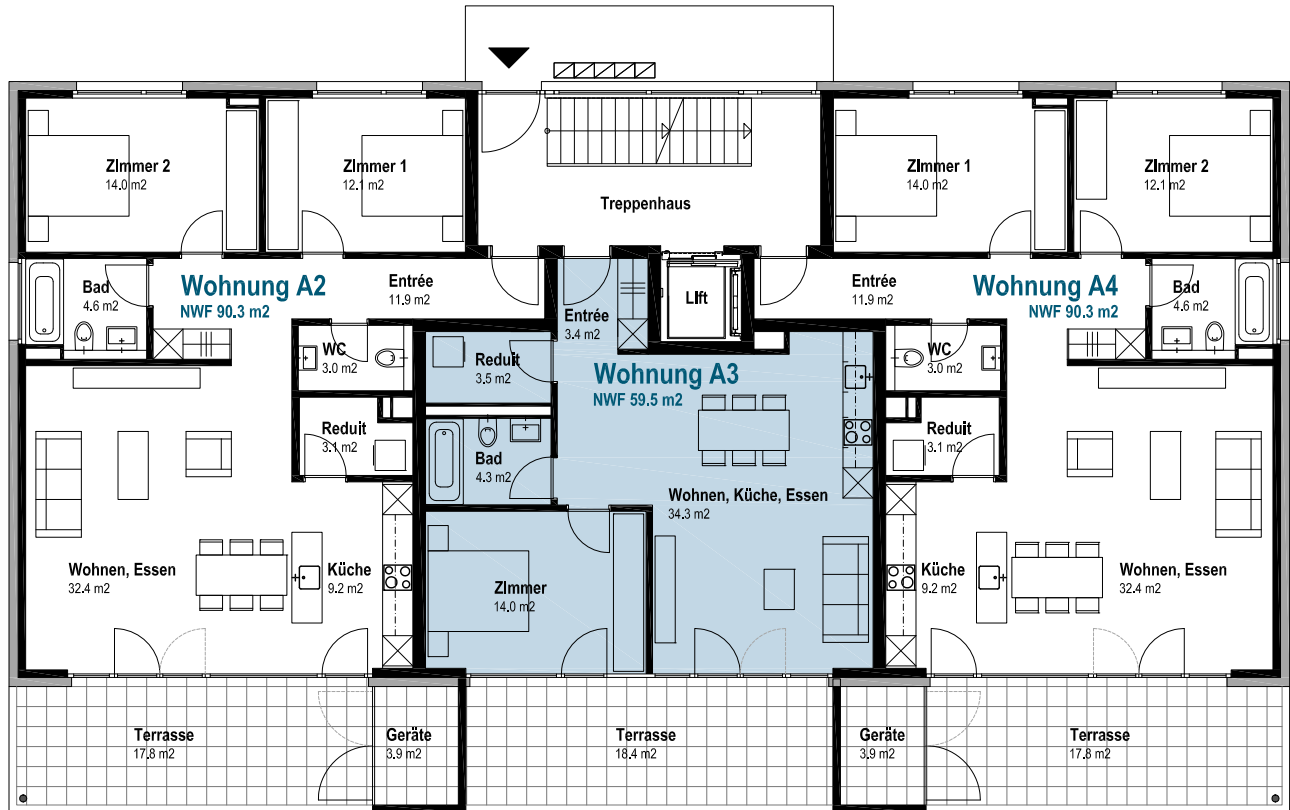
REALIT TREUHAND AG

Bahnhofstrasse 41

CH-5600 Lenzburg 1

Telefon +41 62 885 88 00

Telefax +41 62 885 88 99



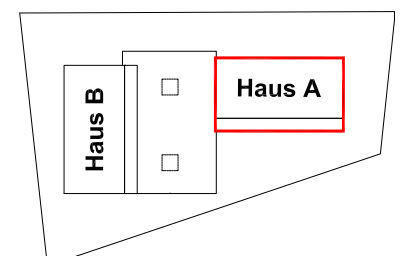
Wohnung A3

2 1/2-Zi-Wohnung

Wohnfläche	59.5 m ²
Gedeckter Sitzplatz	18.4 m ²
Keller 2	5.4 m ²

Haus A - Erdgeschoss

Kunz Architekten AG, Dipl. Architekten ETH/SIA/FH, Steinerring 49, 4051 Basel - 08.03.2019



Wohnen im Bruggmättli, 5274 Mettau

Plan 08

(Flächenberechnung Nettowohnfläche NWF gem. SIA 416)

realit

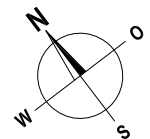
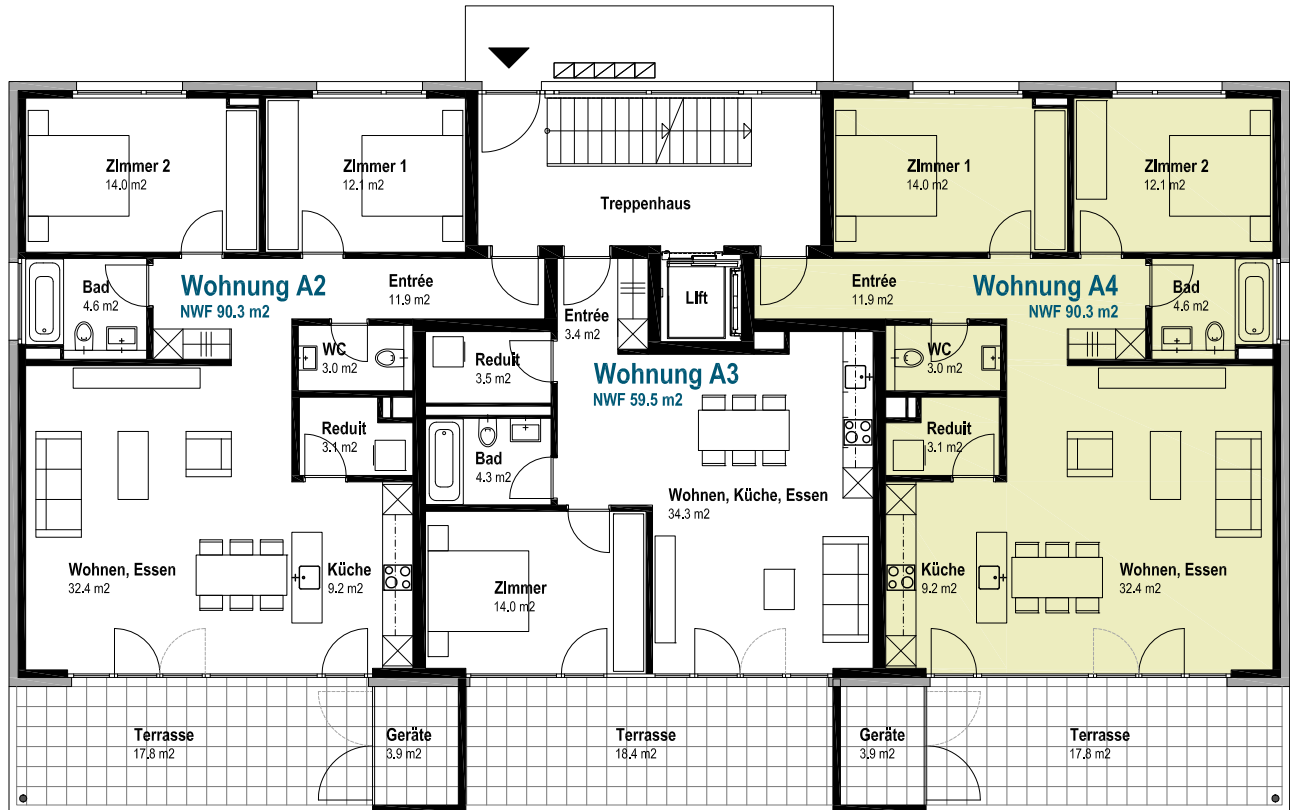
REALIT TREUHAND AG

Bahnhofstrasse 41

CH-5600 Lenzburg 1

Telefon +41 62 885 88 00

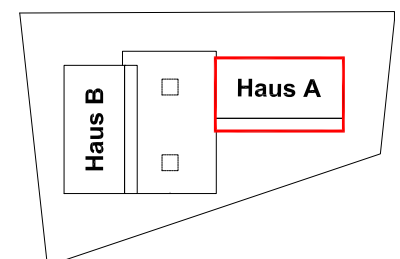
Telefax +41 62 885 88 99



Wohnung A4

Wohnfläche	90.3 m ²
Gedeckter Sitzplatz	17.8 m ²
Keller 3	5.4 m ²

3 1/2-Zi-Wohnung



Haus A - Erdgeschoss

Kunz Architekten AG, Dipl. Architekten ETH/SIA/FH, Steinerring 49, 4051 Basel - 08.03.2019

Wohnen im Bruggmättli, 5274 Mettau

Plan 09

(Flächenberechnung Nettowohnfläche NWF gem. SIA 416)



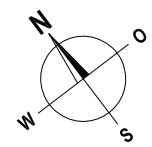
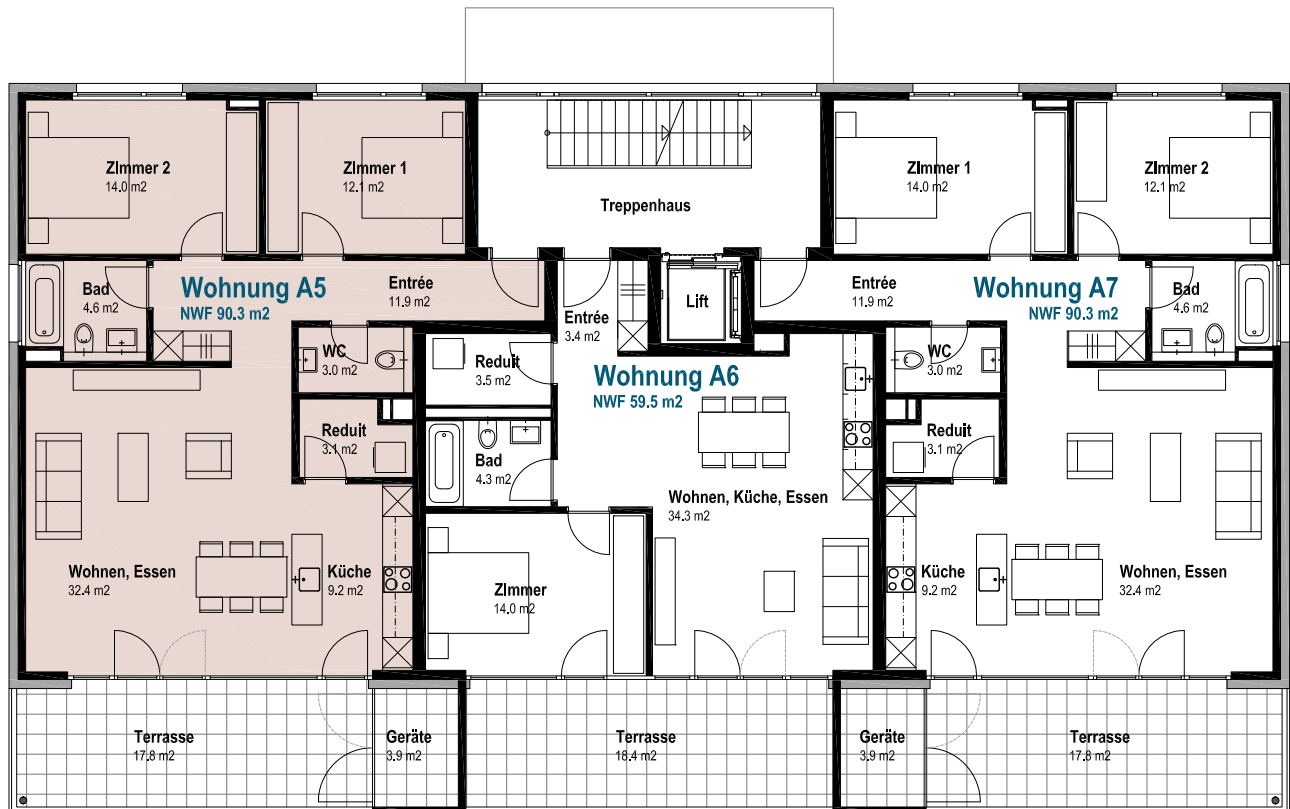
REALIT TREUHAND AG

Bahnhofstrasse 41

CH-5600 Lenzburg 1

Telefon +41 62 885 88 00

Telefax +41 62 885 88 99



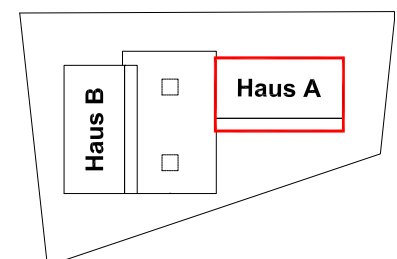
Wohnung A5

Wohnfläche	90.3 m ²
Gedeckter Sitzplatz	17.8 m ²
Keller 4	5.4 m ²

3 1/2-Zi-Wohnung

Haus A - 1.Obergeschoss

Kunz Architekten AG, Dipl. Architekten ETH/SIA/FH, Steinerring 49, 4051 Basel - 08.03.2019



Wohnen im Bruggmättli, 5274 Mettau

Plan 10

(Flächenberechnung Nettowohnfläche NWF gem. SIA 416)

realit

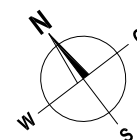
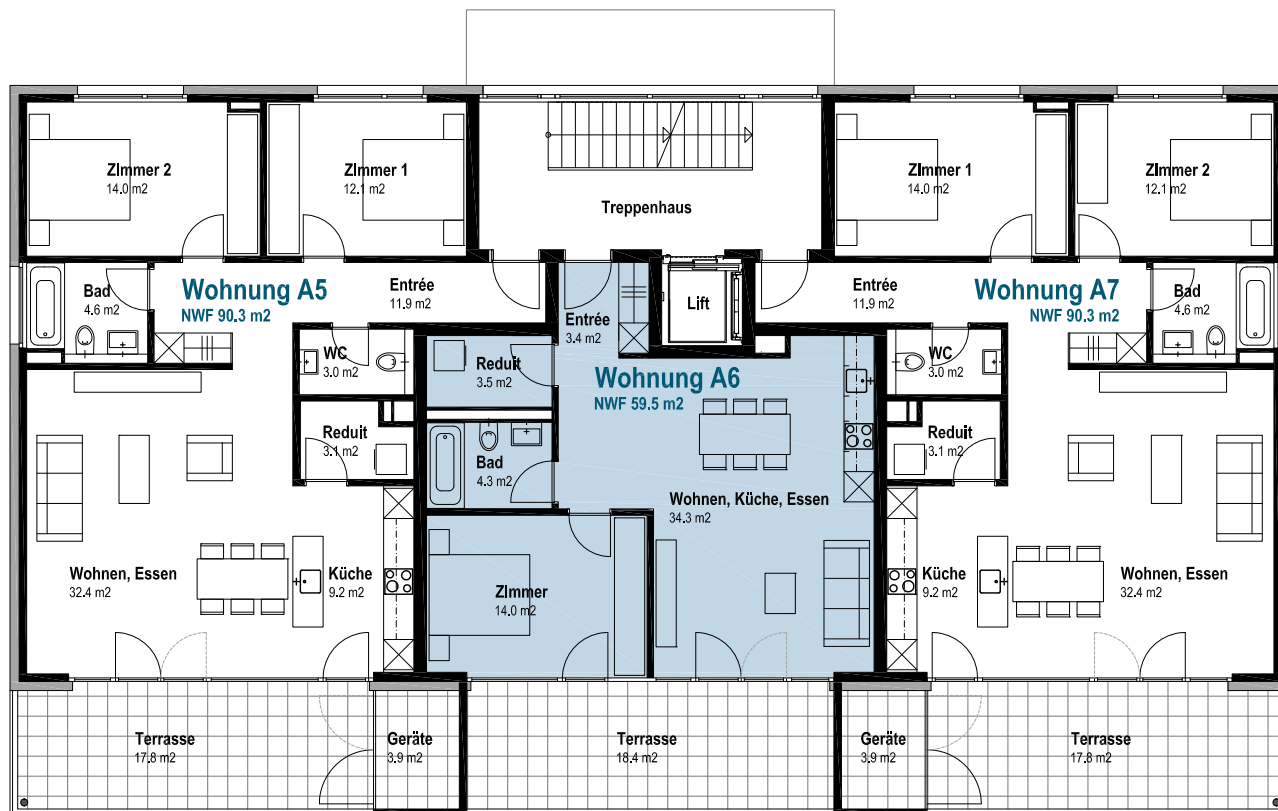
REALIT TREUHAND AG

Bahnhofstrasse 41

CH-5600 Lenzburg 1

Telefon +41 62 885 88 00

Telefax +41 62 885 88 99



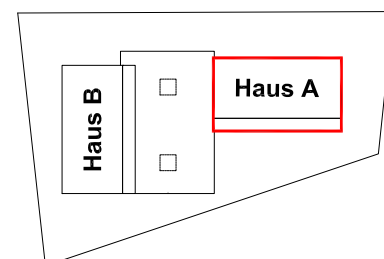
Wohnung A6

2 1/2-Zi-Wohnung

Wohnfläche	59.5 m ²
Gedeckter Sitzplatz	18.4 m ²
Keller 5	5.4 m ²

Haus A - 1.Obergeschoss

Kunz Architekten AG, Dipl. Architekten ETH/SIA/FH, Steinerring 49, 4051 Basel - 08.03.2019



Wohnen im Bruggmättli, 5274 Mettau

Plan 11

(Flächenberechnung Nettowohnfläche NWF gem. SIA 416)



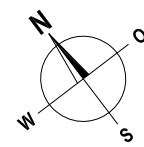
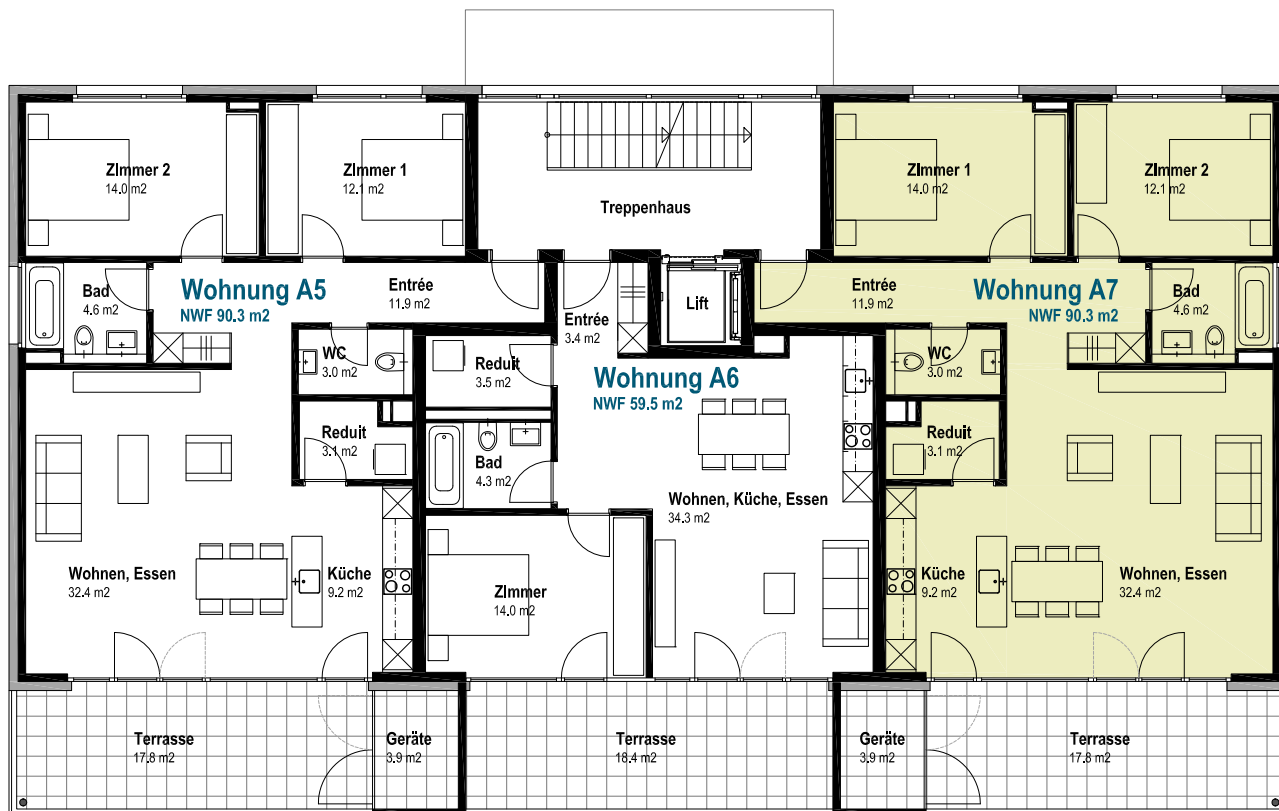
REALIT TREUHAND AG

Bahnhofstrasse 41

CH-5600 Lenzburg 1

Telefon +41 62 885 88 00

Telefax +41 62 885 88 99



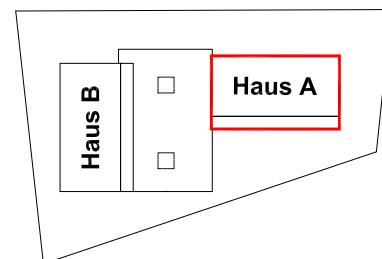
Wohnung A7

Wohnfläche	90.3 m ²
Gedeckter Sitzplatz	17.8 m ²
Keller 6	5.4 m ²

3 1/2-Zi-Wohnung

Haus A - 1.Obergeschoss

Kunz Architekten AG, Dipl. Architekten ETH/SIA/FH, Steinerring 49, 4051 Basel - 08.03.2019



Wohnen im Bruggmättli, 5274 Mettau

Plan 12

(Flächenberechnung Nettowohnfläche NWF gem. SIA 416)

realit

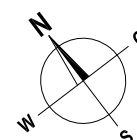
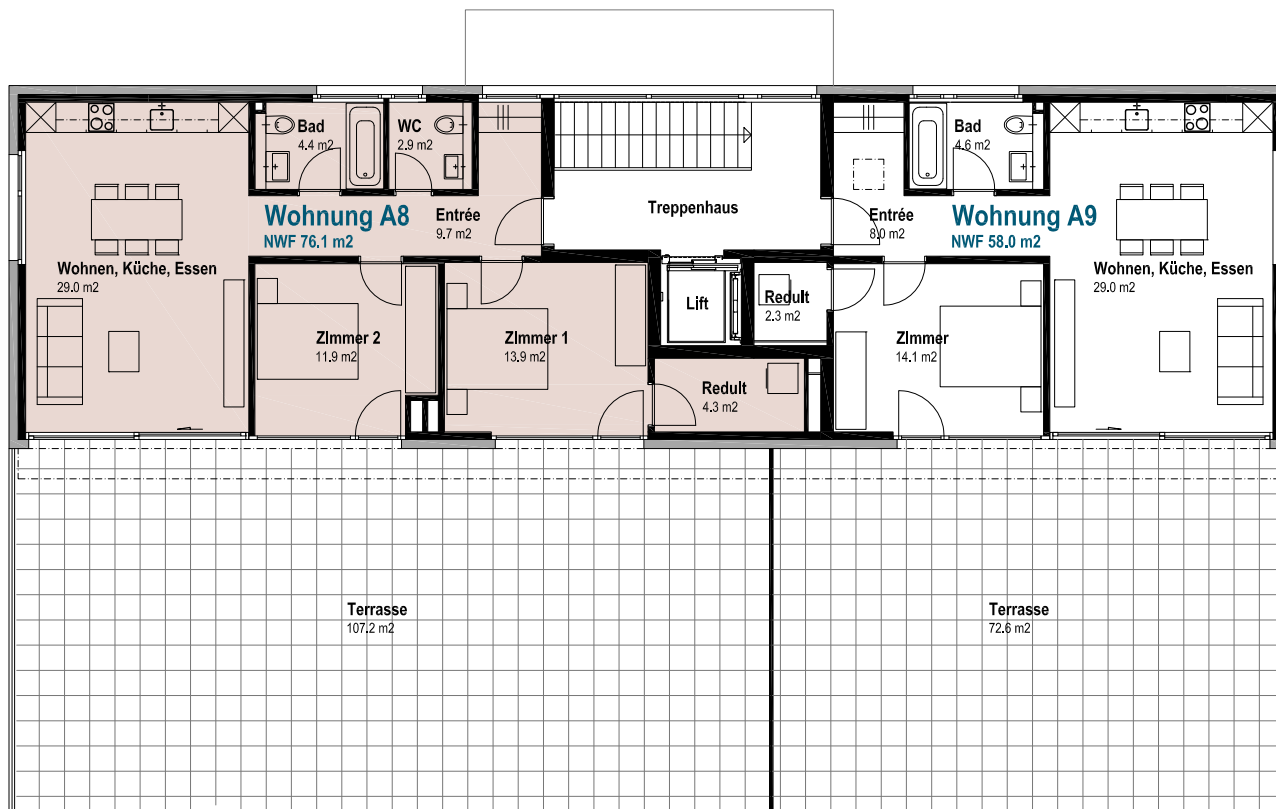
REALIT TREUHAND AG

Bahnhofstrasse 41

CH-5600 Lenzburg 1

Telefon +41 62 885 88 00

Telefax +41 62 885 88 99



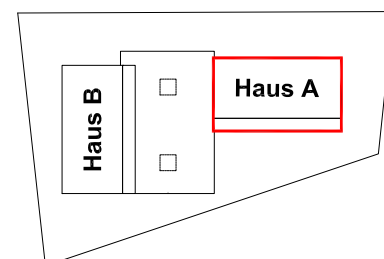
Wohnung A8

3 1/2-Zi-Wohnung

Wohnfläche	76.1 m ²
Dachterrasse	107.2 m ²
Keller 7	5.4 m ²

Haus A - Attikageschoss

Kunz Architekten AG, Dipl. Architekten ETH/SIA/FH, Steinerring 49, 4051 Basel - 08.03.2019



Wohnen im Bruggmättli, 5274 Mettau

Plan 13

(Flächenberechnung Nettowohnfläche NWF gem. SIA 416)

realit

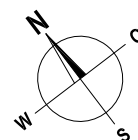
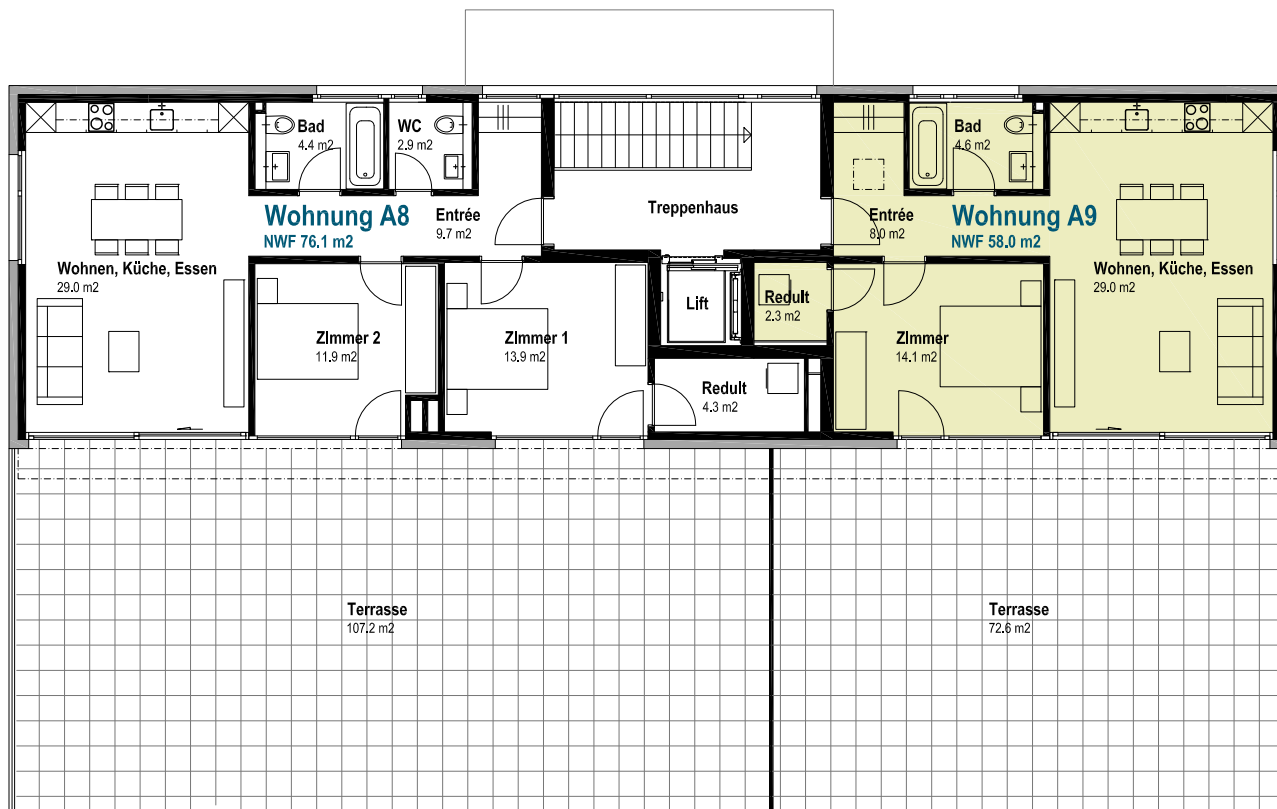
REALIT TREUHAND AG

Bahnhofstrasse 41

CH-5600 Lenzburg 1

Telefon +41 62 885 88 00

Telefax +41 62 885 88 99



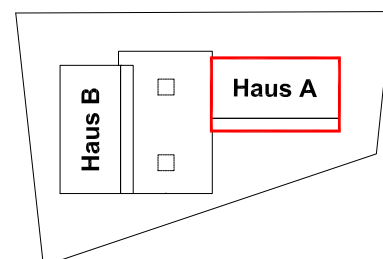
Wohnung A9

Wohnfläche	58.0 m ²
Dachterrasse	72.6 m ²
Keller 8	5.4 m ²

2 1/2-Zi-Wohnung

Haus A - Attikageschoss

Kunz Architekten AG, Dipl. Architekten ETH/SIA/FH, Steinerring 49, 4051 Basel - 08.03.2019



Wohnen im Bruggmättli, 5274 Mettau

Plan 14

(Flächenberechnung Nettowohnfläche NWF gem. SIA 416)

realit

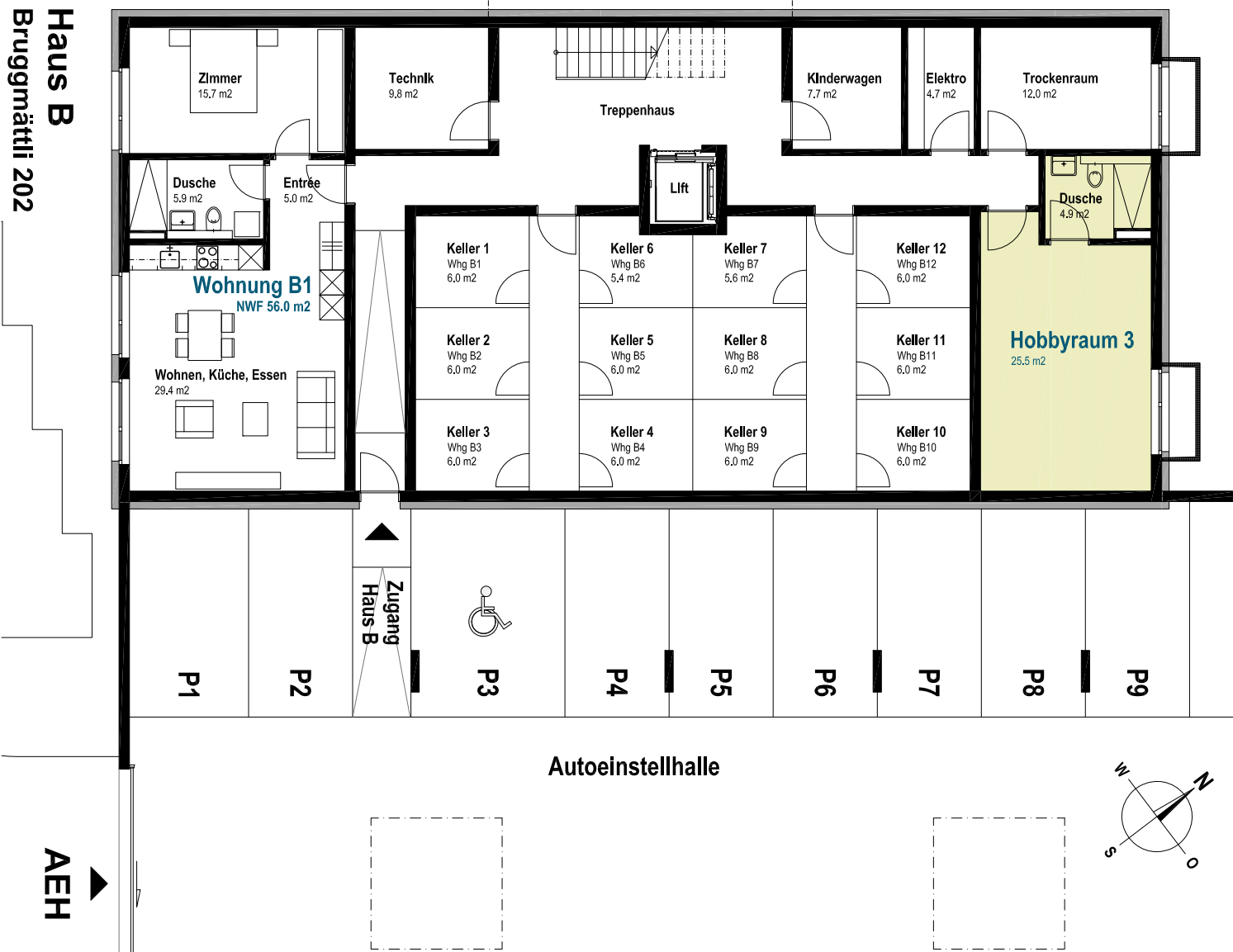
REALIT TREUHAND AG

Bahnhofstrasse 41

CH-5600 Lenzburg 1

Telefon +41 62 885 88 00

Telefax +41 62 885 88 99



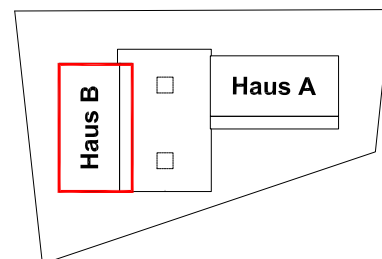
Hobbyraum 3

Nutzfläche

30.4 m²

Haus B - Sockelgeschoss

Kunz Architekten AG, Dipl. Architekten ETH/SIA/FH, Steinerring 49, 4051 Basel - 08.03.2019



Wohnen im Bruggmättli, 5274 Mettau

Plan 15

(Flächenberechnung Nettowohnfläche NWF gem. SIA 416)

realit

REALIT TREUHAND AG

Bahnhofstrasse 41

CH-5600 Lenzburg 1

Telefon +41 62 885 88 00

Telefax +41 62 885 88 99



Wohnung B1

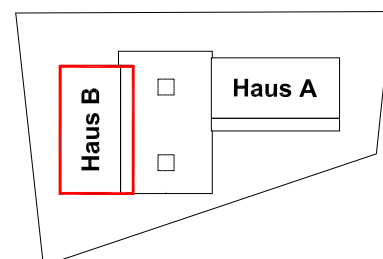
Wohnfläche
Keller 1

2 ½-Zi-Wohnung

56.0 m²
5.4 m²

Haus B - Sockelgeschoss

Kunz Architekten AG, Dipl. Architekten ETH/SIA/FH, Steinerring 49, 4051 Basel - 08.03.2019



Wohnen im Bruggmättli, 5274 Mettau

Plan 16

(Flächenberechnung Nettowohnfläche NWF gem. SIA 416)

realit

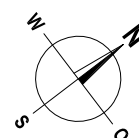
REALIT TREUHAND AG

Bahnhofstrasse 41

CH-5600 Lenzburg 1

Telefon +41 62 885 88 00

Telefax +41 62 885 88 99



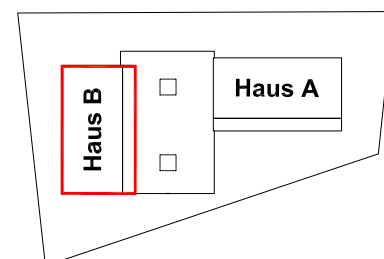
Wohnung B2

Wohnfläche	90.3 m ²
Gedeckter Sitzplatz	17.8 m ²
Keller 2	6.0 m ²

3 1/2-Zi-Wohnung

Haus B - Erdgeschoss

Kunz Architekten AG, Dipl. Architekten ETH/SIA/FH, Steinerring 49, 4051 Basel - 08.03.2019



Wohnen im Bruggmättli, 5274 Mettau

Plan 17

(Flächenberechnung Nettowohnfläche NWF gem. SIA 416)

realit

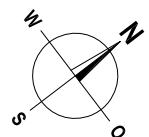
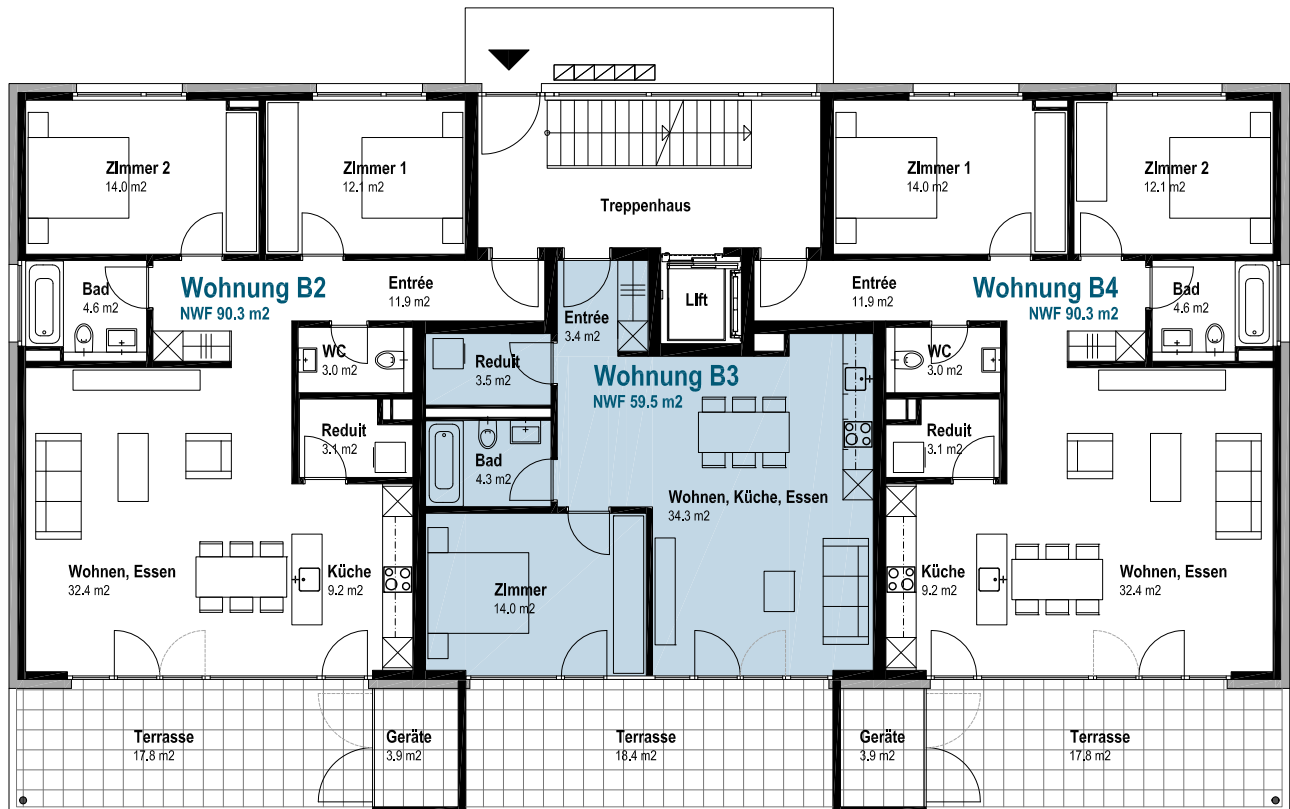
REALIT TREUHAND AG

Bahnhofstrasse 41

CH-5600 Lenzburg 1

Telefon +41 62 885 88 00

Telefax +41 62 885 88 99



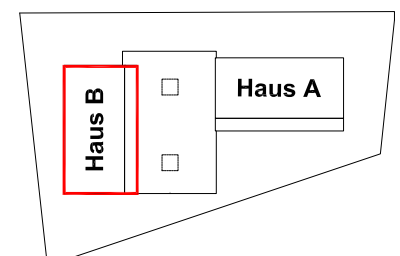
Wohnung B3

2 1/2-Zi-Wohnung

Wohnfläche	59.5 m ²
Gedeckter Sitzplatz	18.4 m ²
Keller 3	5.6 m ²

Haus B - Erdgeschoss

Kunz Architekten AG, Dipl. Architekten ETH/SIA/FH, Steinerring 49, 4051 Basel - 08.03.2019



Wohnen im Bruggmättli, 5274 Mettau

Plan 18

(Flächenberechnung Nettowohnfläche NWF gem. SIA 416)



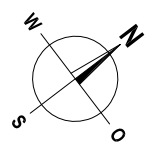
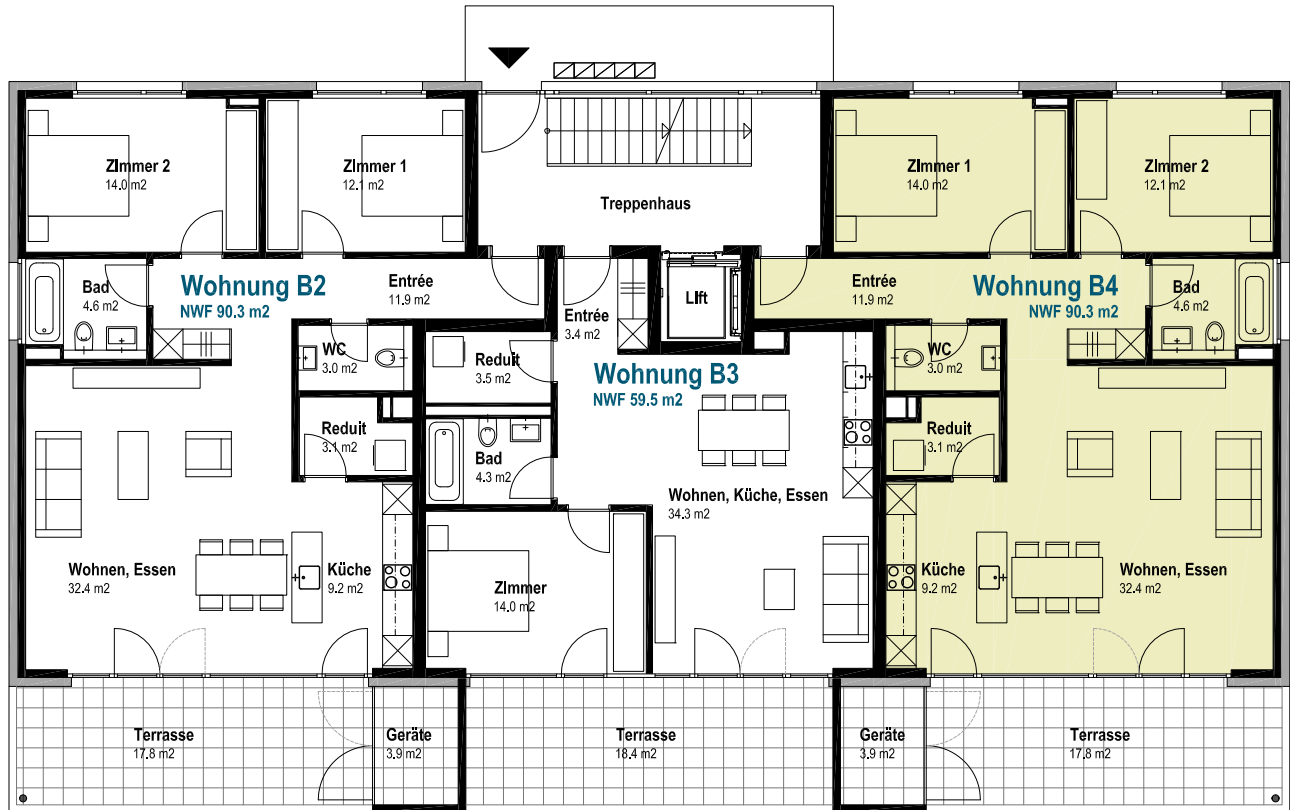
REALIT TREUHAND AG

Bahnhofstrasse 41

CH-5600 Lenzburg 1

Telefon +41 62 885 88 00

Telefax +41 62 885 88 99



Wohnung B4

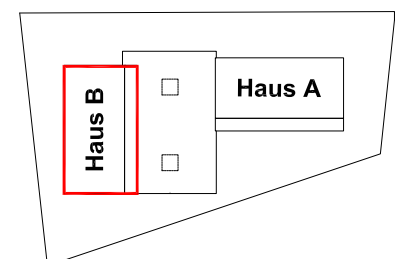
Wohnfläche
Gedeckter Sitzplatz
Keller 4

3 1/2-Zi-Wohnung

90.3 m²
17.8 m²
6.0 m²

Haus B - Erdgeschoss

Kunz Architekten AG, Dipl. Architekten ETH/SIA/FH, Steinerring 49, 4051 Basel - 08.03.2019



Wohnen im Bruggmättli, 5274 Mettau

Plan 19

(Flächenberechnung Nettowohnfläche NWF gem. SIA 416)

realit

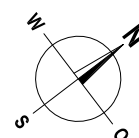
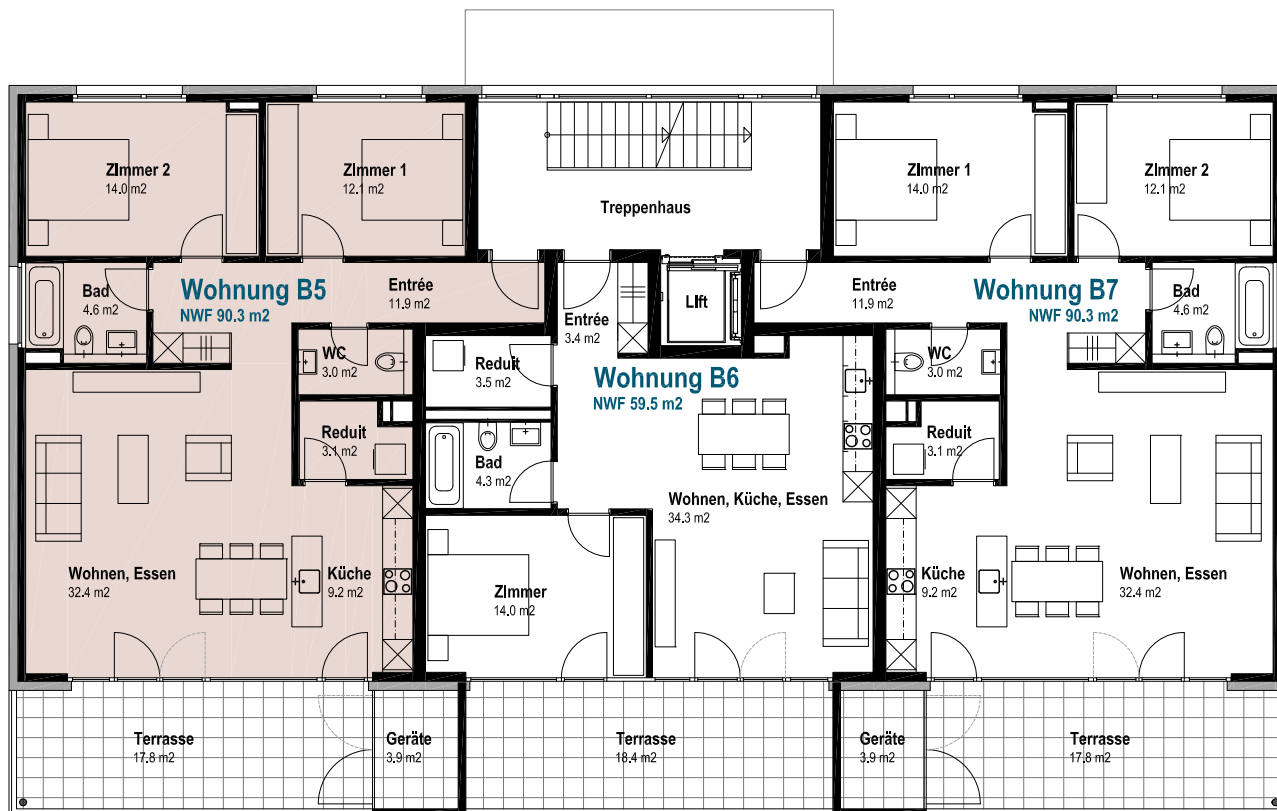
REALIT TREUHAND AG

Bahnhofstrasse 41

CH-5600 Lenzburg 1

Telefon +41 62 885 88 00

Telefax +41 62 885 88 99



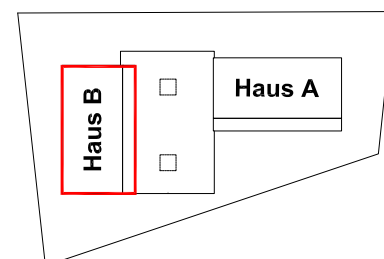
Wohnung B5

Wohnfläche	90.3 m ²
Gedeckter Sitzplatz	17.8 m ²
Keller 5	6.0 m ²

3 1/2-Zi-Wohnung

Haus B - 1.Obergeschoss

Kunz Architekten AG, Dipl. Architekten ETH/SIA/FH, Steinerring 49, 4051 Basel - 08.03.2019



Wohnen im Bruggmättli, 5274 Mettau

Plan 20

(Flächenberechnung Nettowohnfläche NWF gem. SIA 416)

realit

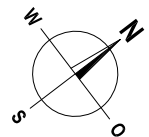
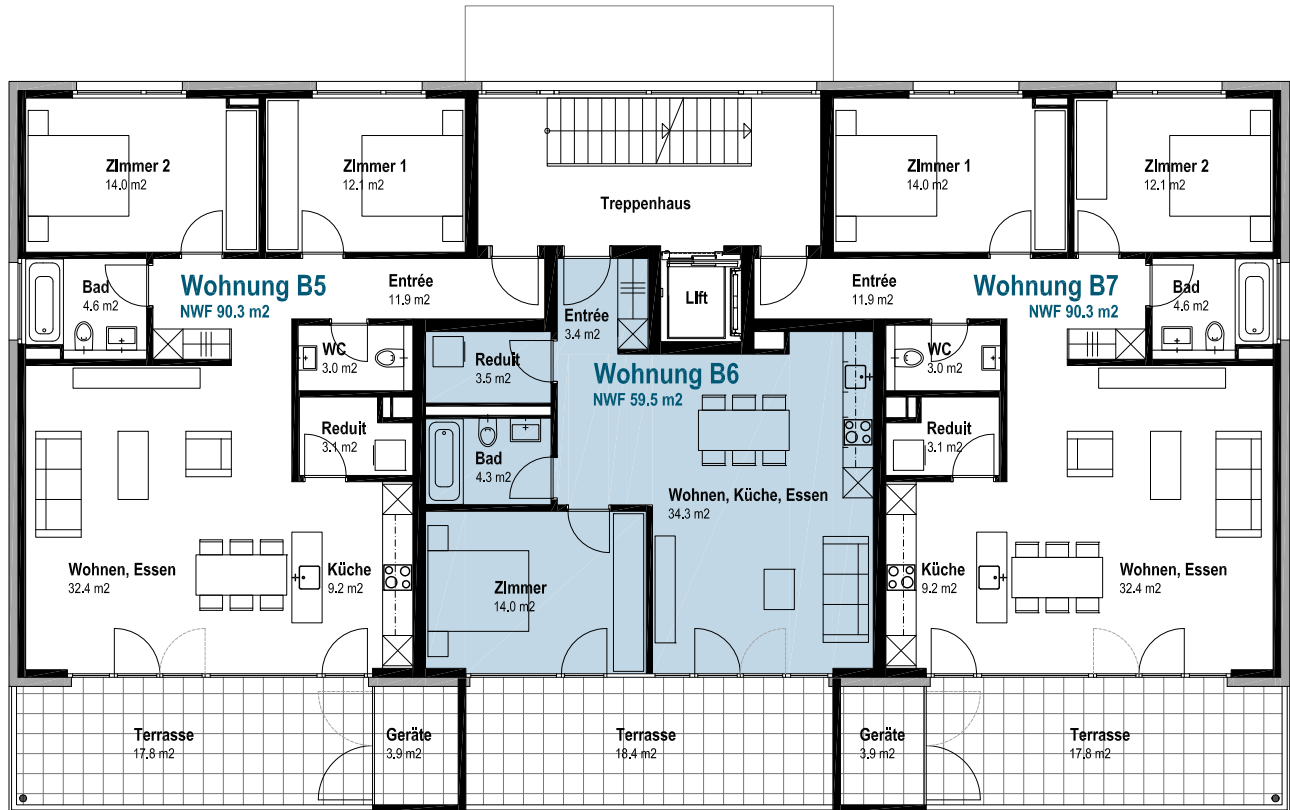
REALIT TREUHAND AG

Bahnhofstrasse 41

CH-5600 Lenzburg 1

Telefon +41 62 885 88 00

Telefax +41 62 885 88 99



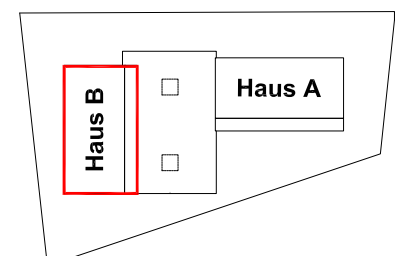
Wohnung B6

2 1/2-Zi-Wohnung

Wohnfläche	59.5 m ²
Gedeckter Sitzplatz	18.4 m ²
Keller	6.0 m ²

Haus B - 1.Obergeschoss

Kunz Architekten AG, Dipl. Architekten ETH/SIA/FH, Steinerring 49, 4051 Basel - 08.03.2019



Wohnen im Bruggmättli, 5274 Mettau

Plan 21

(Flächenberechnung Nettowohnfläche NWF gem. SIA 416)



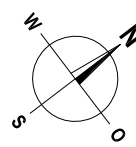
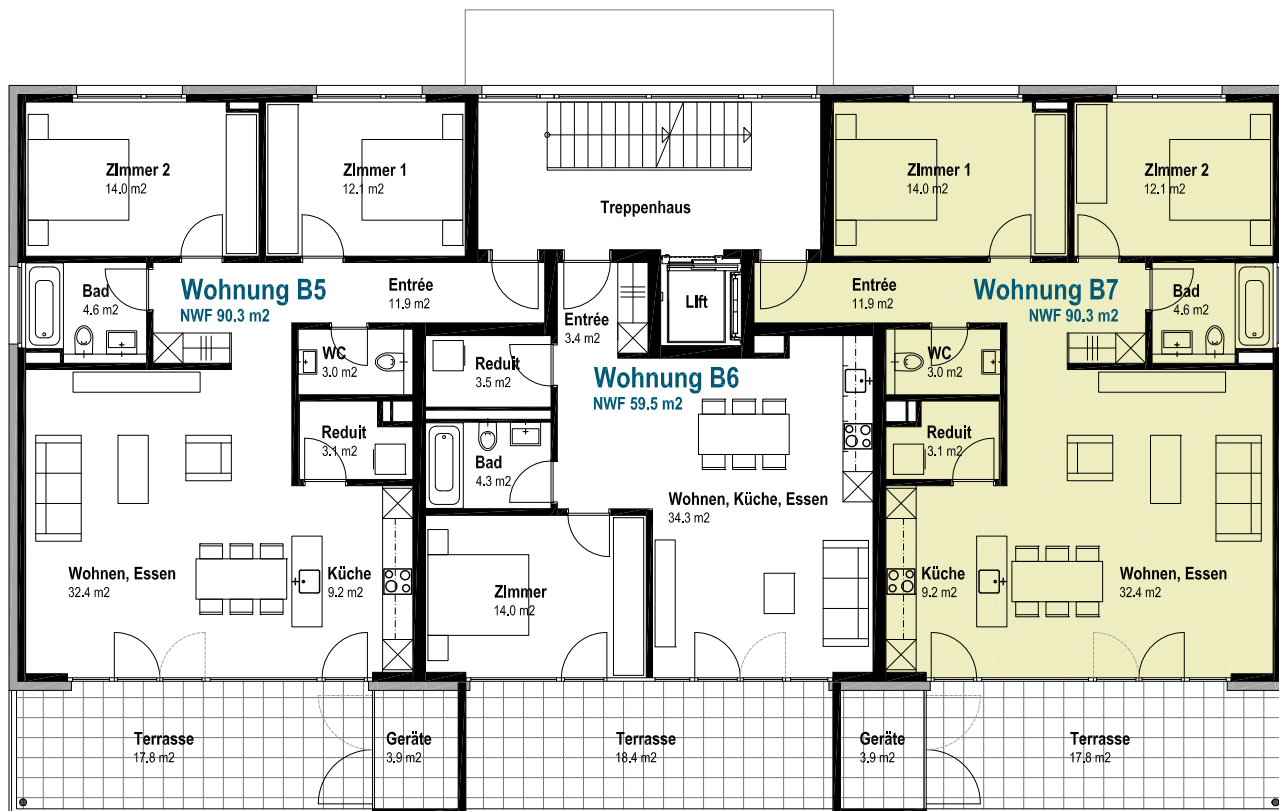
REALIT TREUHAND AG

Bahnhofstrasse 41

CH-5600 Lenzburg 1

Telefon +41 62 885 88 00

Telefax +41 62 885 88 99



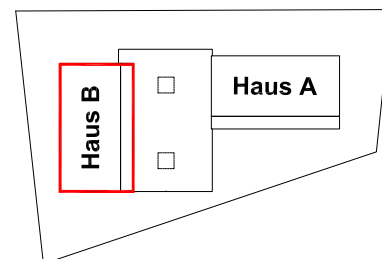
Wohnung B7

Wohnfläche	90.3 m ²
Gedeckter Sitzplatz	17.8 m ²
Keller	7

3 1/2-Zi-Wohnung

Haus B - 1.Obergeschoss

Kunz Architekten AG, Dipl. Architekten ETH/SIA/FH, Steinerring 49, 4051 Basel - 08.03.2019



Wohnen im Bruggmättli, 5274 Mettau

Plan 22

(Flächenberechnung Nettowohnfläche NWF gem. SIA 416)

realit

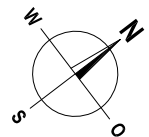
REALIT TREUHAND AG

Bahnhofstrasse 41

CH-5600 Lenzburg 1

Telefon +41 62 885 88 00

Telefax +41 62 885 88 99



Wohnung B8

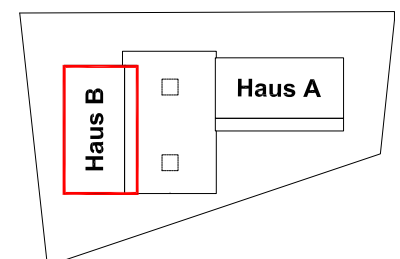
Wohnfläche	90.3 m ²
Gedeckter Sitzplatz	17.8 m ²
Keller	8

3 1/2-Zi-Wohnung

Wohnfläche	90.3 m ²
Gedeckter Sitzplatz	17.8 m ²
Keller	8

Haus B - 2.Obergeschoss

Kunz Architekten AG, Dipl. Architekten ETH/SIA/FH, Steinerring 49, 4051 Basel - 08.03.2019



Wohnen im Bruggmättli, 5274 Mettau

Plan 23

(Flächenberechnung Nettowohnfläche NWF gem. SIA 416)

realit

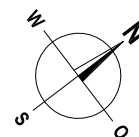
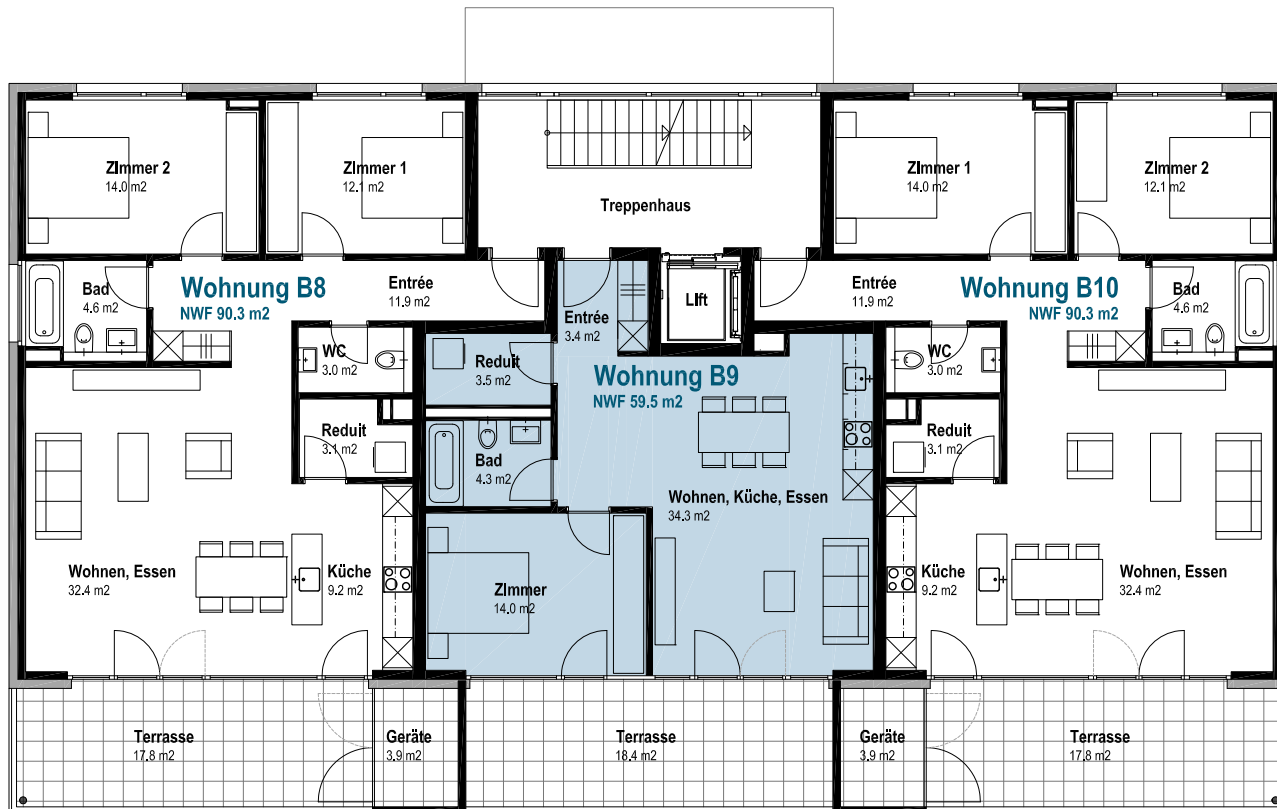
REALIT TREUHAND AG

Bahnhofstrasse 41

CH-5600 Lenzburg 1

Telefon +41 62 885 88 00

Telefax +41 62 885 88 99



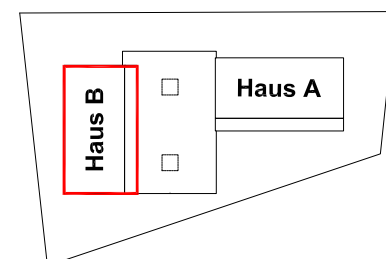
Wohnung B9

2 1/2-Zi-Wohnung

Wohnfläche	59.5 m ²
Gedeckter Sitzplatz	18.4 m ²
Keller	9

Haus B - 2.Obergeschoss

Kunz Architekten AG, Dipl. Architekten ETH/SIA/FH, Steinerring 49, 4051 Basel - 08.03.2019



Wohnen im Bruggmättli, 5274 Mettau

Plan 24

(Flächenberechnung Nettowohnfläche NWF gem. SIA 416)



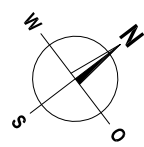
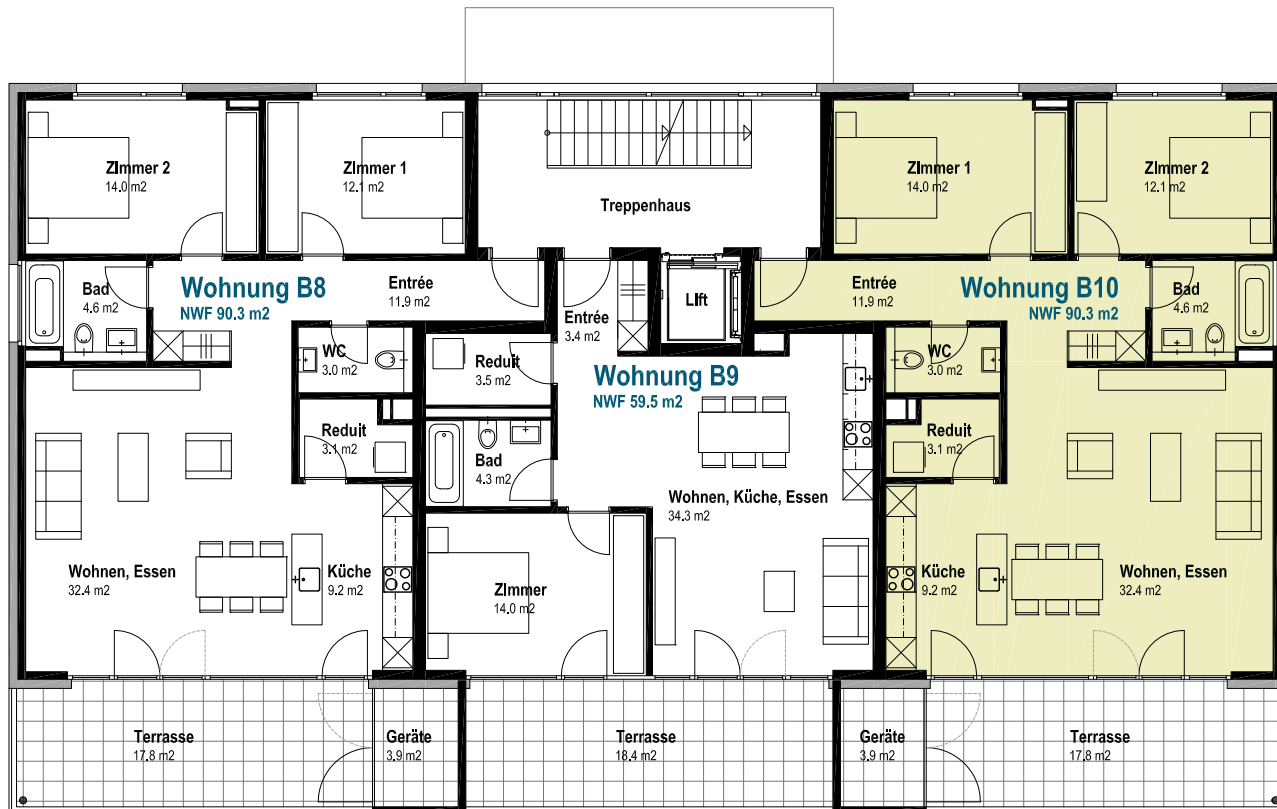
REALIT TREUHAND AG

Bahnhofstrasse 41

CH-5600 Lenzburg 1

Telefon +41 62 885 88 00

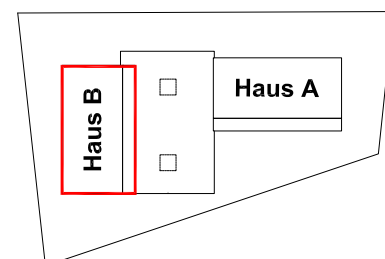
Telefax +41 62 885 88 99



Wohnung B10

3 1/2-Zi-Wohnung

Wohnfläche	90.3 m ²
Gedeckter Sitzplatz	17.8 m ²
Keller 10	6.0 m ²



Haus B - 2.Obergeschoss

Kunz Architekten AG, Dipl. Architekten ETH/SIA/FH, Steinerring 49, 4051 Basel - 08.03.2019

Wohnen im Bruggmättli, 5274 Mettau

Plan 25

(Flächenberechnung Nettowohnfläche NWF gem. SIA 416)

realit

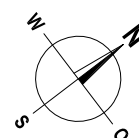
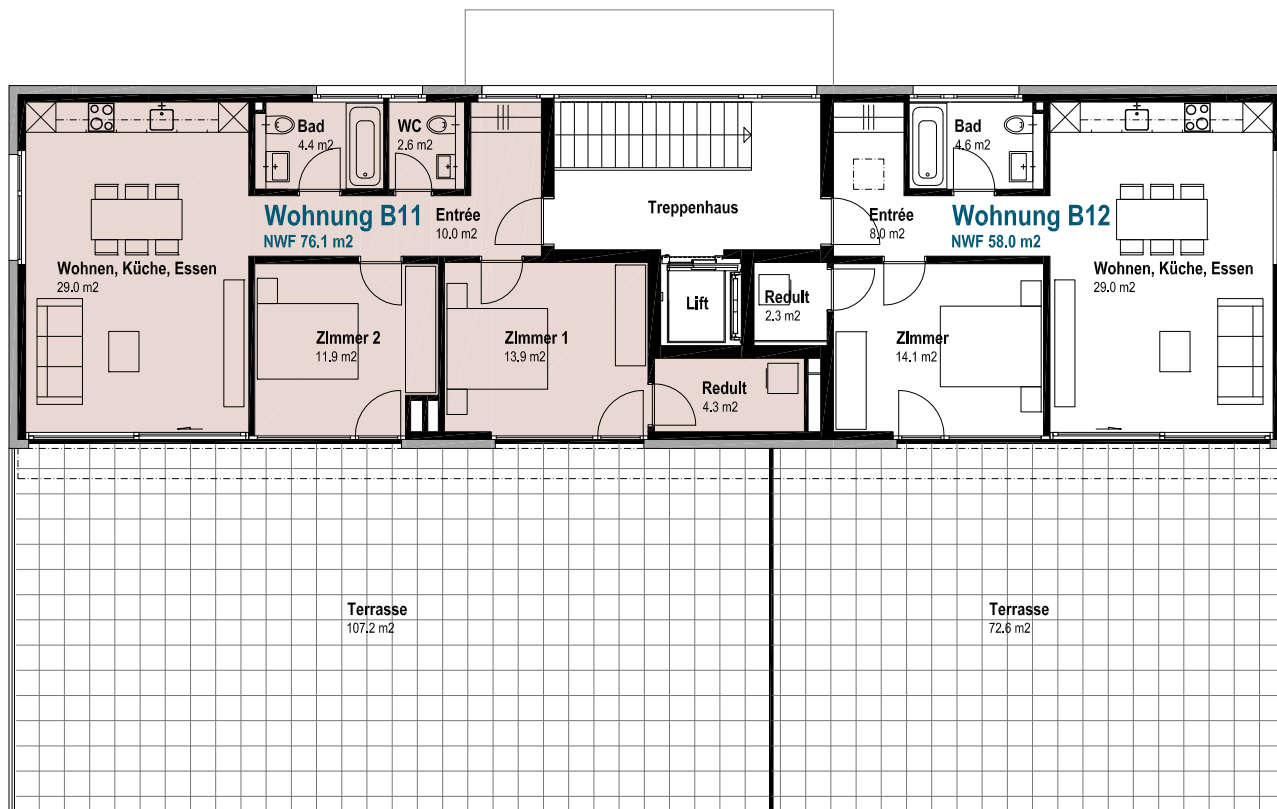
REALIT TREUHAND AG

Bahnhofstrasse 41

CH-5600 Lenzburg 1

Telefon +41 62 885 88 00

Telefax +41 62 885 88 99



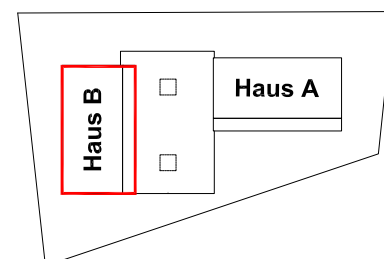
Wohnung B11

3 1/2-Zi-Wohnung

Wohnfläche	76.1 m ²
Dachterrasse	107.2 m ²
Keller 11	6.0 m ²

Haus B - Attikageschoss

Kunz Architekten AG, Dipl. Architekten ETH/SIA/FH, Steinerring 49, 4051 Basel - 08.03.2019



Wohnen im Bruggmättli, 5274 Mettau

Plan 26

(Flächenberechnung Nettowohnfläche NWF gem. SIA 416)

realit

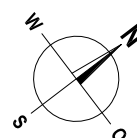
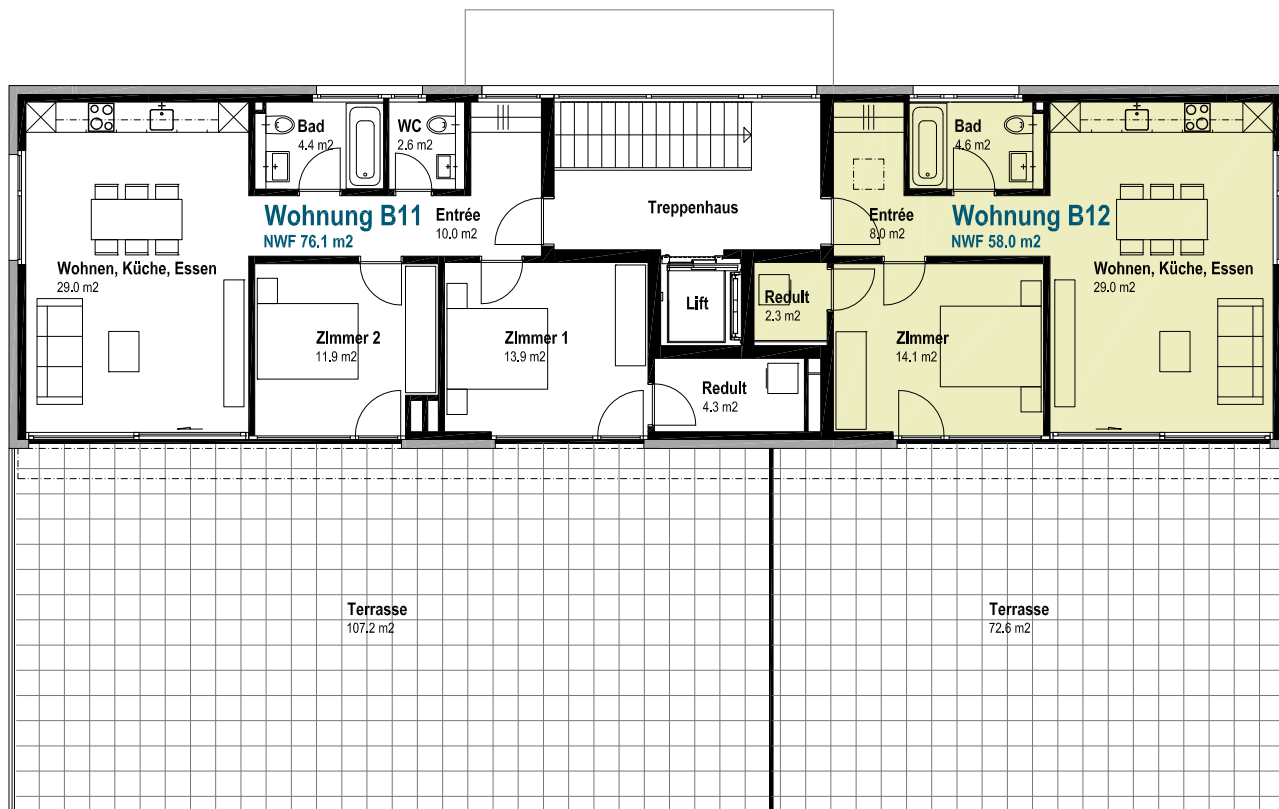
REALIT TREUHAND AG

Bahnhofstrasse 41

CH-5600 Lenzburg 1

Telefon +41 62 885 88 00

Telefax +41 62 885 88 99

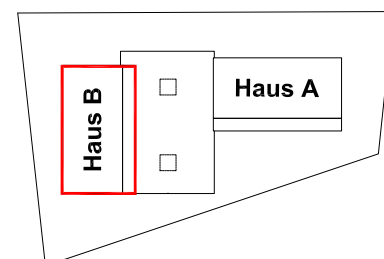


Wohnung B12

Wohnfläche
Dachterrasse
Keller 12

2 1/2-Zi-Wohnung

58.0 m²
72.6 m²
6.0 m²



Haus B - Attikageschoss

Kunz Architekten AG, Dipl. Architekten ETH/SIA/FH, Steinerring 49, 4051 Basel - 08.03.2019